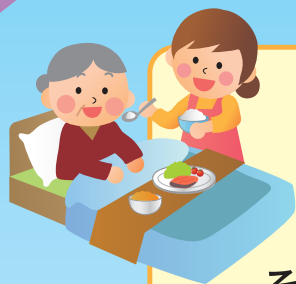


わかやまし社協の 訪問介護サービス



訪問介護事業所

住み慣れた街で暮らし続けたい！
そんな皆さんをホームヘルパーが支援します。



☎073-433-6578

生活援助 / 身体介護

生活支援型訪問サービス（緩和型）

障害者福祉サービス / 移動支援（外出介助）

居宅介護支援事業所

介護の事など、ひとりで背負っていませんか？
何でもご相談ください。
ケアマネージャーがお手伝いします。



☎073-431-0224

介護相談

介護申請代行

ケアプラン作成



社会福祉法人 **和歌山市社会福祉協議会**

〒640-8157 和歌山市八番丁4番地

TEL.073-431-0410・FAX.073-431-0434